

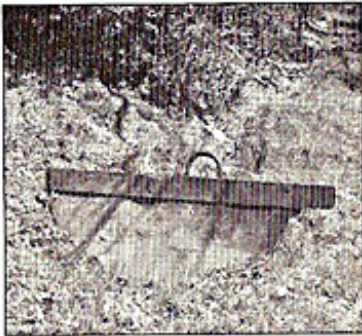
# V- ANNEXES

## - V-8 GLOSSAIRE -

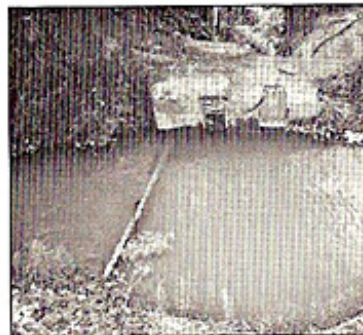
(\*) Larousse universel en deux volumes

(\*\*) Dictionnaire du monde rural M.Larchiver

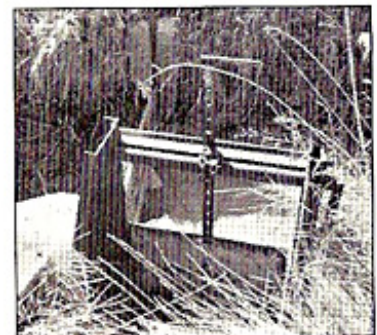
- AQUEDUC(\*) :** Canal en maçonnerie pour conduire l'eau. Les aqueducs peuvent être souterrains ou apparents.
- CANAL(\*) :** Rivière creusée par l'homme comprenant des bassins, ou biefs, et des écluses. Un canal de dérivation sert à conduire les eaux jusque sur la roue d'un moulin.
- EPANCHOIR(\*) :** Ouvrage d'art par lequel on peut déverser le trop-plein d'un canal, d'un étang.
- FILIOLE(\*\*) :** Petit canal d'irrigation dérivé d'un plus grand
- MARTELLIÈRE(\*) :** Travaux de maçonnerie qui reçoivent les vannes dans les canaux d'irrigation. (\*\*) Pertuis garni de vannes pour le passage des eaux dans les canaux d'irrigation du Midi.



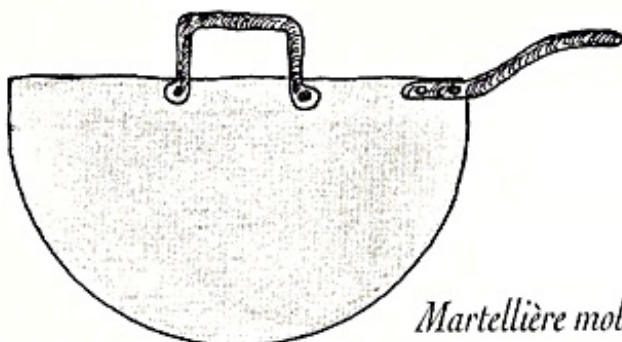
*Martellière mobile en tôle*



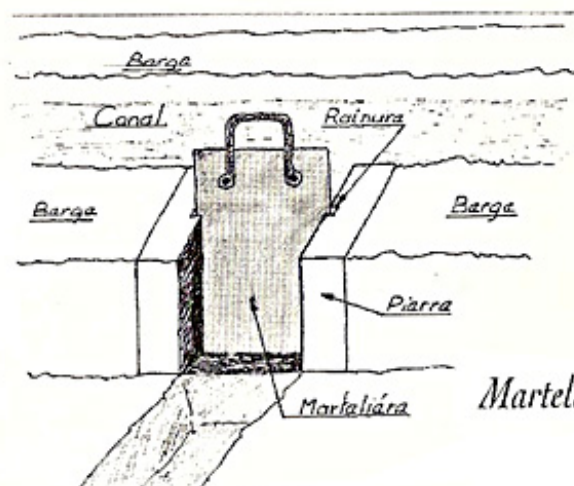
*Martellière et planche  
pour élever le niveau*



*Martellière  
Canal trou du Laurent*

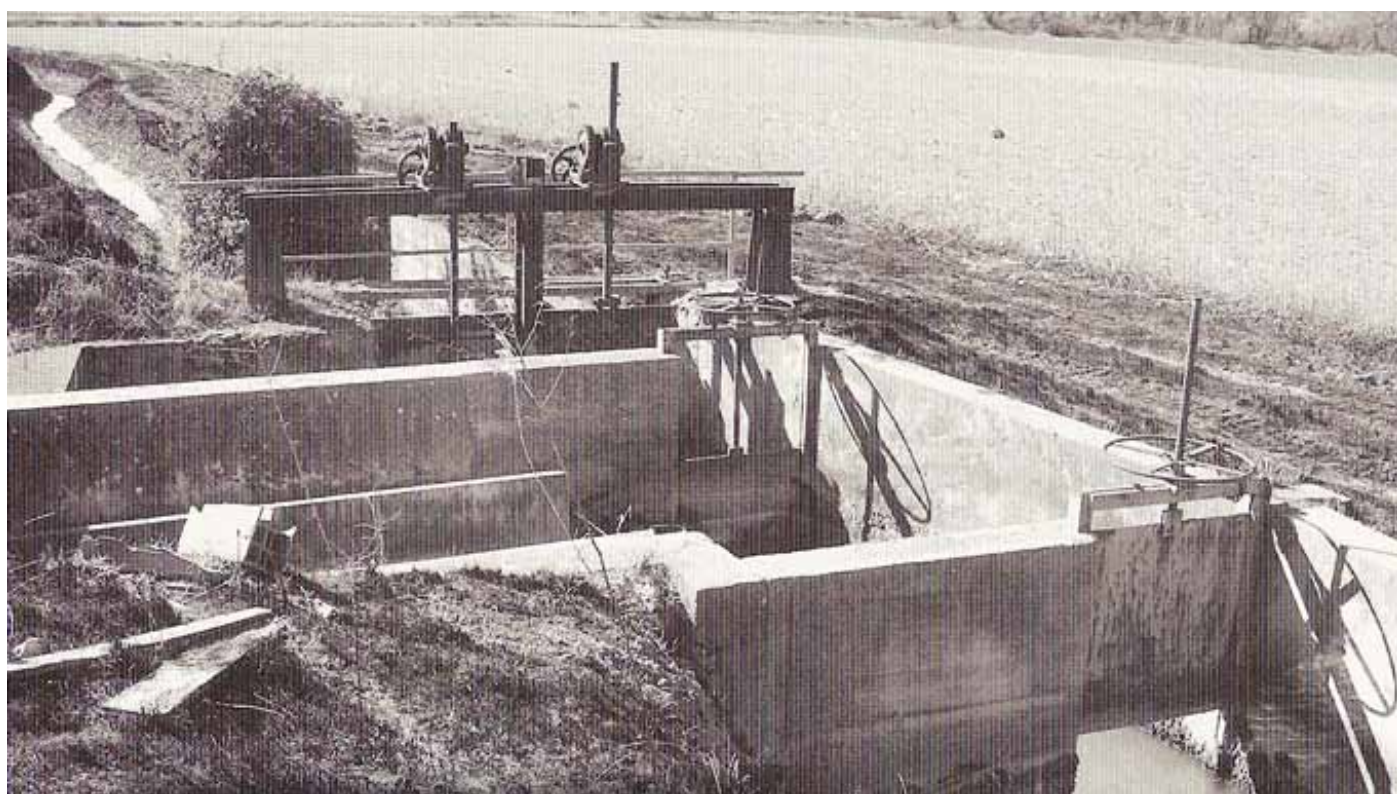


*Martellière mobile*



*Martellière fixe*

- MOULAN :** Quantité d'eau estimée nécessaire pour mettre en mouvement la meule d'un moulin à farine. D'après Adam de Craonne, "c'est la quantité d'eau qui peut s'échapper à un niveau mort par une ouverture de 9 pouce(environ 25 cm) de hauteur sur 36 pouces (environ 100cm) de largeur", soit environ 250 à 205 litres par seconde)
- PLAN :** Partie plate ou plaine d'un terroir.
- PRADIER(\*\*) :** Ouvrier qui était gagé pour prendre soins des prairies d'une commune: enclore, épierrer, irriguer.
- RIGOLE(\*) :** Petite tranchée creusée dans la terre ou dans la pierre pour laisser couler l'eau.
- THOR :** Partie légèrement dominante, surélevée, bordant une plaine. Entre Dabisse et Oraison, le Thor est le niveau de la terrasse durancienne dominant la plaine alluviale. L'église d'Oraison est sous le vocable de ND du Thor.
- VANNE(\*) :** Porte qui se meut verticalement entre deux coulisses pour intercepter ou laisser libre un cours d'eau : vanne d'écluse. Par extension tout appareil destiné à interrompre ou rendre libre l'écoulement d'un fluide liquide ou gazeux. Vannes de décharge qui versent l'excédent d'eau dans un canal de fuite.



*Vannes sur le canal d'Oraison*